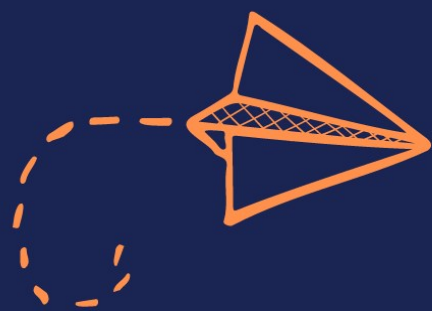


ขอบข่ายและภารกิจการบริหารงบประมาณ



โรงเรียนบ้านหนองหลุม

สังกัดสำนักงานเขตพื้นที่การศึกษาประถม
ศึกษาขอนแก่น เขต 1

ขอบข่ายและภารกิจการบริหารงบประมาณ

๑. การจัดทำและเสนอของบประมาณ (ครูปิยวรรณ)
๒. การจัดสรรงบประมาณ (ครูวันเพ็ญ , ครูณัฐฐาพร)
๓. การตรวจสอบ ติดตาม ประเมินผล และรายงานผล (ครูวันเพ็ญ)
๔. การระดมทรัพยากรและการลงทุนเพื่อการศึกษา (ครูวันเพ็ญ)
๕. การบริหารการเงิน (ครูณัฐฐาพร)
๖. การบริหารบัญชี (ณัฐฐาพร)
๗. การบริหารพัสดุและสินทรัพย์ (ครูสุภาพ , ครูปิยวรรณ)

ขอช่วยและภารกิจด้านการบริหารงานงบประมาณ

มีภาระหน้าที่ 22 อย่างด้วยกัน คือ

1. การจัดทำแผนงบประมาณและคำขอตั้งงบประมาณเพื่อเสนอต่อปลัดกระทรวงศึกษาธิการ หรือเลขาธิการคณะกรรมการการศึกษาขั้นพื้นฐาน แล้วแต่กรณี (ครูปิยวรรณ)
2. การจัดทำแผนปฏิบัติการใช้จ่ายเงินตามที่ได้รับจัดสรรงบประมาณจากสำนักงานคณะกรรมการการศึกษาขั้นพื้นฐานโดยตรง (ครูณัฐฐาพร)
3. การอนุมัติการใช้จ่ายงบประมาณที่ได้รับจัดสรร (ผอ.)
4. การขอโอนและการขอเปลี่ยนแปลงงบประมาณ (ครูวันเพ็ญ)
5. การรายงานผลการเบิกจ่ายงบประมาณ (ครูณัฐฐาพร)
6. การตรวจสอบติดตามและรายงานการใช้งบประมาณ (ครูวันเพ็ญ)
7. การตรวจสอบติดตามและรายงานการใช้ผลผลิตจากงบประมาณ (ครูวันเพ็ญ)
8. การระดมทรัพยากรและการลงทุนเพื่อการศึกษา (ครูวันเพ็ญ)
9. การปฏิบัติงานอื่นใดตามที่ได้รับมอบหมายเกี่ยวกับกองทุนเพื่อการศึกษา (ครูวันเพ็ญ)
10. การบริหารจัดการทรัพยากรเพื่อการศึกษา (ครูวันเพ็ญ)
11. การวางแผนพัสดุ (ครูสุภาพ)
12. การกำหนดรูปแบบรายการ หรือคุณลักษณะเฉพาะของครุภัณฑ์ หรือสิ่งก่อสร้างที่ใช้เงิน งบประมาณเพื่อเสนอต่อปลัดกระทรวงศึกษาธิการหรือเลขาธิการคณะกรรมการการศึกษาขั้นพื้นฐานแล้วแต่กรณี (ครูปิยวรรณ)
13. การพัฒนาระบบข้อมูลและสารสนเทศเพื่อการจัดทำและจัดหาพัสดุ (ครูสุภาพ)
14. การจัดหาพัสดุ (ครูสุภาพ)
15. การควบคุมดูแล บำรุงรักษาและจำหน่ายพัสดุ (ครูปิยวรรณ)
16. การจัดหาผลประโยชน์จากทรัพย์สิน (ครูวันเพ็ญ)
17. การเบิกเงินจากคลัง (ครูวันเพ็ญ ครูณัฐฐาพร)
18. การรับเงิน การเก็บรักษาเงิน และการจ่ายเงิน (ครูวันเพ็ญ ครูณัฐฐาพร)
19. การนำเงินส่งคลัง (ครูวันเพ็ญ ครูณัฐฐาพร)
20. การจัดทำบัญชีการเงิน (ครูณัฐฐาพร)
21. การจัดทำรายงานทางการเงินและงบการเงิน (ครูณัฐฐาพร)
22. การจัดทำหรือจัดหาแบบพิมพ์บัญชี ทะเบียน และรายงาน (ครูสุภาพ)